

4 深港通额度管理是如何规定的？

根据《联合公告》，深港通不设总额度限制，但为防范资金每日大进大出的跨境流动风险，深港通设置了每日额度的限制，深港通每日额度为130亿元人民币，港股通每日额度为105亿元人民币。投资者可登录深港通子网站（<http://www.szse.cn/main/szhk>）查询额度使用情况。

	深港通	港股通
每日额度	RMB 130 亿元	RMB 105 亿元

在额度统计口径上，以投资者在交易环节发生的如申报、成交金额等作为计算依据进行港股通额度控制。支付交易手续费、公司派发现金红利、利息等非交易事项的资金流量均不占用额度。

深港通下的港股通和沪港通下的港股通每日额度由深沪两家证券交易所分别控制，即均为105亿元人民币，互不影响、也不相互调剂。

5 港股通额度控制如何实施？

港股通每日额度为人民币105亿元。港股通当日额度余额的计算公式为：当日额度余额=港股通每日额度-买入申报金额+卖出成交金额+被撤销和被深交所拒绝接受的买入申报金额+买入成交价低于申报价的差额。

港股通每日额度控制机制在不同的交易时段安排如下：港股通交易日9:00-9:15时段，当每日额度余额小于或等于0时，该时段后续仅接受卖出、撤单申报；如果该时段后续随着买单撤销等情况使每日额度余额大于0，9:30开始重新接受买入申报；如果9:30之后时段，出现每日额度余额小于或等于0时，剩余交易时间均不再接受买入申报，但仍然接受卖出申报。

免责声明：

本折页内容不构成任何投资建议，投资者不应以该等信息取代其独立判断或仅根据该等信息做出决策。我们对本折页所涉及的内容力求准确和完整，但并不对其准确性和完整性做出任何保证，亦不对因使用本折页内容引发的损失承担任何责任。



扫一扫
关注“深交所官方微信公众账号”



扫一扫
关注“中国结算官方微信公众账号”

投资者一点通

了解深港通



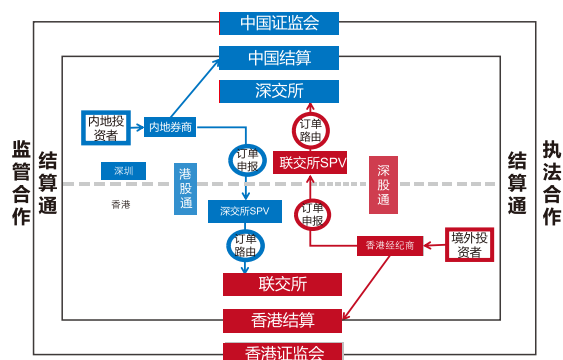
SZ-HK CONNECT

什么是深港通？

深港通是“深港股票市场交易互联互通机制”的简称，是指深交所和香港联合交易所有限公司（下称“联交所”）建立技术连接，使两地投资者通过当地证券公司或经纪商买卖规定范围内的对方交易所上市的股票。

深港通包括深股通和深港通下的港股通（下称“港股通”）两部分。其中，深股通是指香港投资者委托香港经纪商，经由联交所在深圳设立的证券交易服务公司（SPV），向深交所进行申报，买卖规定范围内的深交所上市的股票；港股通是指内地投资者委托内地证券公司，经由深交所在香港设立的证券交易服务公司（SPV），向联交所进行申报，买卖规定范围内的联交所上市的股票。

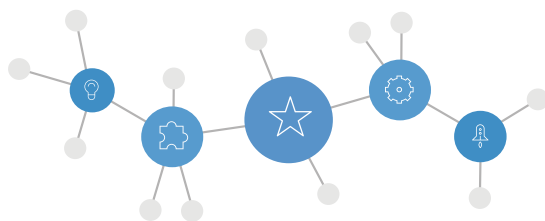
深港通运行机制图解如下：



2 深港通与沪港通总体框架是否一致？

自沪港通推出以来，业务运作模式较为成熟有效，规则体系已被投资者广泛熟知。深港通方案设计坚持“与沪港通保持基本框架和模式不变”的原则，充分尊重市场习惯，保持制度连续性，吸取了沪港通成功经验，在交易结算方式、投资额度管理、港股通投资者适当性要求、市场监管、自律管理等主要运作机制和制度安排上均参照沪港通。

同时，根据《中国证券监督管理委员会香港证券及期货事务监察委员会联合公告》，深股通标的股票包含了部分主板、中小板和创业板股票，相应扩大了港股通标的股票范围，新增了符合一定市值标准的恒生综合小型股指数成份股，充分体现了深交所多层次资本市场特点。



3 深港通规定范围内的标的股票有哪些？

深股通	包括	<ul style="list-style-type: none"> (1) 深证成份指数及深证中小创新指数的成份股，且定期调整考察截止日前六个月A股日均市值不低于人民币60亿元； (2) A+H股上市公司在深交所上市的A股
	不包括	<ul style="list-style-type: none"> (1) 被深交所实施风险警示的股票 (2) 被深交所暂停上市的股票 (3) 退市整理期股票 (4) 以外币报价交易的股票（即B股） (5) 深交所认定的其他特殊情形
港股通	包括	<ul style="list-style-type: none"> (1) 恒生综合大型、中型、小型股指数成份股，且小型股指数成份股定期调整考察截止日前十二个月港股平均月末市值不低于港币50亿元 (2) A+H股上市公司在联交所上市的H股
	不包括	<ul style="list-style-type: none"> (1) 在深交所上市的A股被实施风险警示、被暂停上市或者进入退市整理期的A+H股上市公司的相应H股 (2) A股在上交所风险警示板交易或被暂停上市的A+H股上市公司的相应H股 (3) 在联交所以港币以外货币报价交易的股票 (4) 深交所认定的其他特殊情形